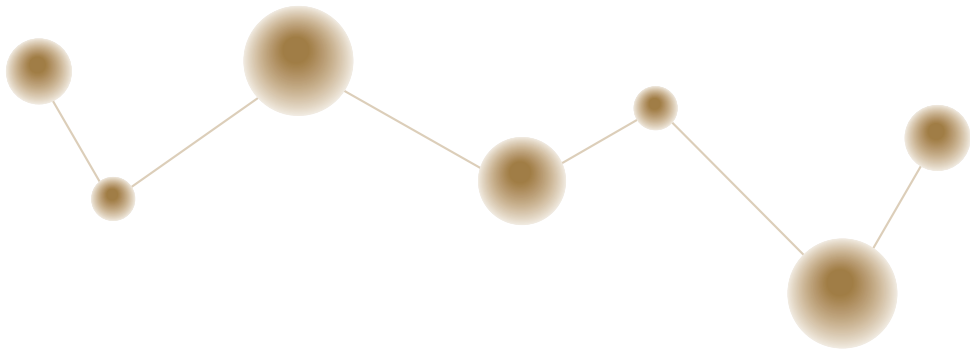


5th KSECE INTERNATIONAL BIENNIAL CONFERENCE

2008년 한국유아교육학회 제5차 국제학술대회

Sharing Experiences to Build a Learning Community among Research, Practice, and Policy

유아교육의 학습 공동체 구축을 위한
현장, 학문, 정책 간 경험공유와 담론의 장



Date : 17th (Friday) ~ 19th (Sunday) October 2008

Venue : Korea National University of Education, Korea

Supported by : Korea Research Foundation

Chungcheongbuk-do

Chungcheongbuk-do Office of Education

Changjisa

Korea National Univ. of Education

일 시 : 2008년 10월 17일(금) ~ 19일(일)

장 소 : 한국교원대학교 교원문화관 및 종합교원연수원

후 원 : 한국학술진흥재단, 충청북도, 충청북도교육청, 창지사, 한국교원대학교

한 국 유 아 교 육 학 회

The Korean Society for Early Childhood Education

Greetings

Fall makes us feel harmony and abundance of nature. At this beautiful time of the year, we invite all professions in the field of early childhood education and child care to 2008 KSECE's 5th Biannual International Conference. This conference will serve as a platform for a dialogue to enhance academic, practical, and political endeavors.

The theme for 2008 KSECE's International Conference is "Sharing Experiences to Build a Learning Community among Research, Practice, and Policy. In the following years, the 16th KSECE executive board under the slogan "collaboration among early childhood research, practice, and policy" has explored academic, political, and practical ways by which all professions in the field cooperatively can solve unresolved problems.

It is about time to turn our attention and move forward to building learning community among research, practice, and policy to ensure the quality of early childhood education and child care. KSECE 2008 expects you to share and exchange each country's cultural and educational experiences in the field of early childhood education and child care. This will provide you with a channel of conversation to seek children's well-being in the world.

You will be motivated by this year's keynote and plenary speakers and have a good chance to experience outstanding research issues and scholarly discussions. KSECE also agreed on terms of interchange with the Japanese Early Childhood Education and Child Care Association in 2006 and Association for Early Childhood Educators Singapore(AECES) in 2008. Dr. Ogawa Hirohisa, the president of Japanese Early Childhood Education and Child Care Association, and Dr. Christine Chen, the president of Association for Early Childhood Educators Singapore(AECES) will discuss on issues or trends in Japan or Singapore in the symposium. KSECE offers numerous venues for you to share with distinguished scholars. We also present several show cases of kindergartens in Korea as well as "2007 Kindergarten Curriculum Reform: Development of Teacher's Resource Book for Kindergarten." This will contribute to enhancing quality of Korean early childhood education.

Once again, welcome to the 2008 KSECE's 5th International Conference and thank you for ensuring its quality and success by honoring us with your attendance. We invite all professions and educators in the field of early childhood education and child care to 2008 KSECE's 5th International Conference.

October, 2008
Boo-Kyung Cho
President of KSECE

초대의 글

자연의 조화로우며 풍성함이 느껴지는 계절입니다. 아름다운 가을의 정취 속에서 국내·외 유아교육보육학자와 교사, 행정가들이 함께 하면서, 학문적, 정책적, 실천적으로 발전할 수 있는 한국유아교육학회 국제학술대회에 여러분을 초대합니다.

이번 학술대회는 「유아교육의 학습 공동체 구축을 위한 현장·학문·정책 간 경험공유와 담론의 장 (Sharing experiences to build a learning community among research, practice, and policy)」이라는 주제로 열립니다. 그동안 제16대 한국유아교육학회는 ‘유아교육현장·학문·정책 간 협력’이라는 대주제 하에서 교육 주체들 간 협력을 바탕으로 유아교육보육계의 중요한 문제들을 협력적으로 해결할 수 있는 학문적, 정책적, 실천적 방안을 지속적으로 모색해 오고 있습니다.

이제 우리의 시야를 세계로 돌려, 여러 나라에서 현장·학문·정책 간 학습공동체 구축으로 유아교육과 보육의 질을 높이는 노력을 공유하고자 합니다. 뿐만 아니라 우리의 유아교육과 문화의 우수함을 다른 나라와 공유하는 기회를 가짐으로써 우리나라 유아교육의 발전은 물론 세계가 함께 어린이의 행복한 삶을 위해 협력할 수 있도록 대화와 토론의 장을 마련하고자 합니다.

우리 학회와 학술교류협정을 맺은 싱가포르유아교육학회와 일본보육학회 간 심포지엄, 초청 강사의 강연은 물론이며 다양한 개인발표자들의 연구논문발표 자리를 통하여 교류를 통한 성장의 기쁨을 경험하시기 바랍니다. 또한 현재 연구되고 있는 2007 개정 유치원교육과정 지도활동자료집에 대한 각 생활주제별 집필진의 강의나 현장 사례발표를 통하여 지식의 폭을 넓혀 가실 수 있으리라 여겨집니다.

한국유아교육학회 7개 지회의 모든 회원님들이 서로의 다름과 같음을 공유함에 더하여 세계가 함께 학습하는 귀한 대화의 자리에 많은 분들의 관심과 적극적인 참여를 기대합니다.

2008년 10월
한국유아교육학회
회장 조 부 경

Schedule

■ 17 October, 2008 (17:30~19:30)

Time	Content
17:30~19:30	Welcoming Reception Hosted by Boo-Kyung Cho (President, KSECE) Moderator : Minjung Lee (Donggeui Univ.)

■ 18 October, 2008 (09:00~19:00)

Time	Contents
9:00~9:30	Registration
9:30~9:40	Opening Ceremony Moderator : Yeon Seung Lee (Kyungsoong Univ.)
9:40~9:50	Opening Address Boo-Kyung Cho (President of KSECE, Korea National Univ. of Education)
9:50~10:10	Congratulatory Address Jae-Sool Kwon (President, Korea National Univ. of Education) Woo-Taek Chung (Governor, Chungcheongbuk-do) Kee-Yong Lee (Governor, Chungcheongbuk-do Office of Education)
10:10~10:25	Celebrating Remarks for Association's Academic Interchange Christine Chen (President, Association for Early Childhood Educators Singapore, Singapore)
10:25~10:45	Korean Traditional Music Performance
10:45~11:15	Keynote Influencing policy and practice through research on early childhood education Brenda Taggart (Univ. of London, UK)
11:15~11:30	Break
11:30~12:00	Presidential Invited Address I Partnership and vision of early childhood education among practice, research, and policy : Activity, representation, development Moderator : Shunah Chung (Sookmyung Women's Univ.) Gerard, Vergnaud (Univ. of Paris, France)
12:00~12:30	Presidential Invited Address II Cooperative learning through communication between research-based knowledge and early childhood practice Moon Ja Oh (President, Korean Association for the Reggio Emilia Approach, Korea)
12:30~12:50	Pannel Discussion Task and vision toward constructing learning community in early childhood education Moderator : Mugyeong Moon (Korea Institute of Child Care and Education) Brenda Taggart (Univ. of London, UK) Gerard, Vergnaud (Univ. of Paris, France) Moon Ja Oh (President, KAREA, Korea)
12:50~14:00	Lunch

학회 일정

■ 10월17일 금요일 (17:30~19:30)

일정	내 용
17:30~19:30	외국학자 환영 만찬 조부경 (한국유아교육학회 회장) 사회 : 이민정 (동의대)

■ 10월18일 토요일 (09:00~19:00)

일정	내 용
9:00~9:30	등 록
9:30~9:40	국민의례 사회 : 이연승 (경성대)
9:40~9:50	개회사 및 회장 인사 조부경 (한국유아교육학회 회장)
9:50~10:10	축 사 권재술 (한국교원대학교 총장) 정우택 (충청북도 도지사) 이기용 (충청북도 교육감)
10:10~10:25	학회교류 기념축사 Christine Chen (싱가포르 유아교육학회 회장)
10:25~10:45	국악연주
10:45~11:15	기조강연 : 실천적 정책연구가 유아교육 현장과 정책에 미치는 영향 Brenda Taggart (영국 런던대학, 영국)
11:15~11:30	휴 식
11:30~12:00	주제 발표 I 유아교육 현장, 학문, 정책 간 협력관계 구축과 전망 : 유아의 활동, 표상, 발달의 의미 Gerard Vergnaud (파리8대학, 프랑스) 사회 : 정선아 (숙명여대)
12:00~12:30	주제 발표 II 학문적 지식과 현장 실천 간 대화를 통한 공동학습 오문자 (한국레지오교육협회 회장, 한국)
12:30~12:50	패널 토의 유아교육 학습공동체 구축을 위한 과제와 전망 Brenda Taggart (영국 런던대학, 영국) Gerard Vergnaud (파리 8대학, 프랑스) 오문자 (한국레지오교육협회 회장, 한국) 사회: 문무경 (육아정책개발센터)
12:50~14:00	점심

■ 18 October, 2008 (09:00~19:00)

Time	Concurrent Sessions						Time	Seminar on the Development of Teacher's Resource Book for Kindergarten
	Division A	Division B	Division C	Division D	Division E	Symposium A		
	Chair: Sun-Young Kim (Myongji Univ.)	Chair: So-Young Sung (Keimyung Univ.)	Chair: Wheetai Kim (Korea National Open Univ.)	Chair: Hyo-Jin Ahn (Incheon City College)	Chair: Younchul Choi (Konkuk Univ.)	Chair: Ji-Hee Bae (Sung Shin Women's Univ.)		Chair: Young-Hee Oh (PaiChai Univ.)
14:00 ~ 14:30	Yeonwook Hwang (Hanyang Women's College)	WONG Kit-Mei Betty (The Hong Kong Institute of Education, Hong Kong)	Hyu-Yong Park (Pusan Univ. of Foreign Studies)	Maria Da Costa (Institute of Education, London, UK)	Mi-Hyang Ryu, Deborah W. Tegano., & Mary Jane Moran (Univ. of Tennessee, USA)	Trends and Tasks in Early Childhood Education across the countries : Singapore and Korea	13:30 ~ 14:20	Introductory Address Mi-Ock Moon (Seoul Women's Univ.)/ Youngsil Kim (Wonkwang Univ.)/ Hae Sang Lee (Preschool of Seoul Women's Univ.)/ Young Mi Go (Soonchunhyang Univ.)/ Sun Ah Han (Mokwon Univ.)
14:30 ~ 15:00	Seong-Hye Park & Hyung-Sook Cho (Chung Ang Univ.)	Seung-Hee Ryu (Daegu National Univ. of Education)	Mugyeong Moon (Korea Institute of Child Care and Education)	Yong-ku Sung (Daegu National Univ. of Education)	Therese Tan (School Principal, Singapore)		14:20 ~ 14:45	Kindergarten and Friend Chan Ok Park (Chung-Ang Univ.)/ Hyung-sook Cho (Chung-Ang Univ.)/ Mi Ae Hur (Kindergarten Attached to College of Education, Chung-Ang Univ.)/ Hyun Joo Kawk (Baehwa Women's College)/ Chan Ui Hong (Center of Education & Welfare for Young Children Attached to Chung-Ang Univ.)
15:00 ~ 15:30	Hae-Ik Hwang (Pusan National Univ.) Hae-Eun Lee (Pusan National Univ. of Education) & Kyung-Nyeu Oh (Pusan National Univ.)	Youn Sun Lee (Columbia Univ., USA) & Yoo Jin Shon (Donggeui Univ.)	Eugene Yoon (Korea Educational Development Institute)	Boo-Yeun Lim, Jeog-Mok Park, & Jung-hee Oh (Pusan National Univ.)	Eunju Yun (Catholic Univ. of Daegu)		14:45 ~ 15:10	My Family Yeon-Seung Lee (Kyungsung Univ.) / Hae-Ik Hwang (Pusan National Univ.) / Hyea-Jin Cho (Silla Univ.)/ Soo-Bok Lee (Youngil Kindergarten)/ Min Jung Kang (Sosim Kindergarten)
15:30 ~ 15:40	Discussion						15:10 ~ 15:35	Discussion
15:40 ~ 15:50	Recess						15:35 ~ 15:50	Break

* Posters are displayed during the conference days.

■ 10월18일 토요일 (09:00~19:00)

일정	개인발표						일정	세미나 : 유치원지도활동 자료집 개발
	A	B	C	D	E	심포지엄 A		
	좌장 : 김선영 (명지대)	좌장 : 성소영 (계명대)	좌장 : 김희태 (한국방송 통신대)	좌장 : 안효진 (인천시립 대학)	좌장 : 최연철 (건국대)	좌장 : 배지희 (성신여대)		좌장: 오영희 (배재대)
14:00 ~ 14:30	황연옥 (한양여대)	WONG Kit-Mei Betty (The Hong Kong Institute of Education, Hong Kong)	박휴용 (부산 외국어대)	Maria Da Costa (Institute of Education, London, UK)	Mi-Hyang Ryu, Deborah W. Tegano., & Mary Jane Moran (Univ. of Tennessee, USA)		13:30 ~ 14:20	총론 문미옥(서울여대)/ 김영실(원광대)/ 이혜상(서울여대 어린이집)/ 고영미(순천향대)/ 한선아(목원대)
14:30 ~ 15:00	박성혜 & 조형숙 (중앙대)	유승희 (대구교대)	문무경 (육아정책 개발센터)	성용구 (대구교대)	Therese Tan (School Principal, Singapore)	세계각국의 유아교육 동향과 과제 : 싱가포르와 한국	14:20 ~ 14:45	유치원과 친구 박찬옥(중앙대)/ 조형숙(중앙대)/ 허미애(중앙대 부속유치원)/ 곽현주(배화여대)/ 홍찬의(중앙대 부설 영유아교육복지연구소)
15:00 ~ 15:30	황해익 (부산대) 이혜은 (부산교대) & 오경녀 (부산대)	Youn Sun Lee (Columbia Univ., USA) & 손유진 (동의대)	윤유진 (한국교육 개발원)	임부연, 박정목 & 오정희 (부산대)	윤은주 (대구 가톨릭대)	정지현 (경성대)	14:45 ~ 15:10	나와 가족 이연승(경성대)/ 황해익(부산대)/ 조혜진(신라대)/ 이수복(영일유치원)/ 강민정(소심유치원)
15:30 ~15:40	토론						15:10 ~15:35	토론
15:40 ~15:50	휴식						15:35 ~15:50	휴식

* 포스터 발표는 양일, 전시 발표합니다.

Time	Concurrent Sessions							Time	Seminar on the Development of Teacher's Resource Book for Kindergarten	
	Division A	Division B	Division C	Division D	Division E	KSECE Chapter	Visit child care center			
	Chair: Dong Choon Kim (Chongshin Univ.)	Chair: Ji-Sook Yeom (Konkuk Univ.)	Chair: Hey Jun Ahn (Hanyang Women's College)	Chair: Eunju Yun (Catholic Univ. of Daegu)	Chair: Songyn Cho (Hoseo Univ.)	Chair: Youngjoo Lee (Kyungdong Univ.)			Chair : Hwa-Sik Shin (Hanyang Women's College)	
15:50 ~ 16:20	Ki Sook Lee (Ewha Womans Univ.) & Eun Nim Go (Hanyang Women's College)	Heeyeon Noh (Chung Ang Univ.)	Jung Min Hue (Keimyung Univ.) & So-Young Sung (Keimyung Univ.)	Ki Sook Lee (Ewha Womans Univ.) & Minjung Kang (Sosim Kindergarten)	Hye-Kyoung Chun (Kwangshin College) & Haekyung Hong (Chonnam National Univ.)	Chung-Cheong Chapter & Byeong Rae Lee (Joongbu Univ.)	Visit child care center Sooahn deul Korea Wokers' Compensation & Welfare Service Child Care Center	15:50 ~ 16:15	Our Neighborhood : Our Streets, Life, People, and Culture Myoung Soon Kim (Yonsei Univ.)/ Ju Hey Kim (Yonsei Univ.)/ Hye Rin Song (Samsung child education and culture center)/ Hyo Jin Ahn (Incheon City College)/ Hye Seon Han (Bangwha Ewha kindergarten)	
16:20 ~ 16:50	Min-gyeong Koh (Daerim College) & Youngsook Suh (Sookmyung Women's Univ.)	Ji-Sook Yeom (Konkuk Univ.)	Hea-Kyung Jung (Abang Kindergarten) & Ye-Hwa Jun (Inje Univ.)	Myn-Gyun Kwon (Keimyung Univ.)	Ki Sook Lee (Ewha Womans Univ.) & Hae Mee Park (Daewon Science College)	Gangwon Chapter Seon-hee Yoo (Kangnung National Univ.) Eun-shim Kim (Kangnung National Univ.)	(15:30 ~ 17:15)	16:15 ~ 16:40	Animals, Plants, & Nature Youn Kyoung Lee (Seowon Univ.)/ Won Kyung Sung (Woosong Univ.)/ In Kyung Cho (Hyecheon College)/ Hye Ja Seong (Susung Elementary School Annexed Kindergarten)/ Hye Jung Ham (Affiliated Sae-sedae Kindergarten of The Foundation for ai corea)/ Sun Hee Lee (Oksan Elementary School Annexed Kindergarten)	
16:50 ~ 17:00	Discussion								17:05 ~ 17:15	Discussion
17:15 ~ 19:00	Banquet									
Moderator : Yeon Seung Lee (Kyungsung Univ.) / Wheetai Kim (Korea National Open Univ.)										

일정	개인발표							일정	세미나 : 유치원지도활동 자료집 개발
	A	B	C	D	E	지회발표	참관		
	좌장 : 김동춘 (충신대)	좌장 : 염지숙 (건국대)	좌장 : 안혜준 (한양여대)	좌장 : 윤은주 (대구 가톨릭대)	좌장 : 조성연 (호서대)	좌장 : 이용주 (경동대)			좌장 : 신화식 (한양여대)
15:50 ~ 16:20	이기숙 (이화여대) 고은님 (한양여대)	노희연 (중앙대)	허정민 (계명대) & 성소영 (계명대)	이기숙 (이화여대) 강민정 (소심유치원)	천혜경 (광신대) 홍혜경 (전남대)	충청 지회 이병래 (중부대)	수안들 근로 복지 공단 어린이집 참관 (15:30 ~ 17:15)	15:50 ~ 16:15	우리동네 김명순(연세대)/ 김주혜(연세대)/ 송혜린(삼성복지재단)/ 안호진(인천시립대)/ 한혜선(방화이화유치원)
16:20 ~ 16:50	고민경 (대림대학) 서영숙 (숙명여대)	염지숙 (건국대)	정혜경 (어방병설 유치원) 전예화 (인제대)	권민균 (계명대)	이기숙 (이화여대) 박혜미 (대원 과학대학)	강원 지회 유선희 (강릉대) 김은심 (강릉대)		16:15 ~ 16:40	동식물과 자연 이윤경(서원대)/ 성원경(우송대)/ 조인경(해천대학)/ 성혜자(수성초등병설유치원)/ 함혜정(아이코리아부속 새세대유치원)/ 이선희(옥산초등병설유치원)
16:50 ~17:00	토론							17:05 ~17:15	토론
17:15 ~19:00	만찬								
사회자 : 이연승(경성대) / 김희태(한국방송통신대)									

■ 19 October, 2008 (08:00~17:00)

Time	Concurrent Sessions						Time	Seminar on the Development of Teacher's Resource Book for Kindergarten
	Show Case	Division F	Division G	Division H	Division I	Symposium B		
	Kindergartens in Korea	Chair: Kyeong Min Lee (Donggeui Univ.)	Chair: Jin Hee Lee (Keimyung Univ.)	Chair: Jihyun Chung (Kyungsung Univ.)	Chair: Hae Soon Chang (Gangnam Univ.)	Chair: Sung Hee Lee (PaiChai Univ.)		Chair: Soo Kyung Lee (Dongkuk Univ.)
9:00 ~ 9:40	Case I Oak-jeong Ji (Chungju National Univ.)	Yulling Su (National Ciayi Univ., Taiwan)	Ya-hui Chung (Taipei Municipal Univ. of Education, Taiwan)	Anna Cho (Seoul Theological Univ.)	WONG Yau Ho Paul (The Hong Kong Institute of Education, Hong Kong)	Trends and Tasks in Early Childhood Education across the countries: Japan and Korea	8:00 ~ 8:30	Various Life Tools: The heightening of curiosity using various life tools Kyung Chul Kim (Korea National Univ. of Education)/ Eun Joo Baik (Mokwon Univ.)/ Yunchul Choi (Konkuk Univ.)/ Byung Hyo Kang (KNUE Kindergarten)/ Ok Jah Nam (SamYang Elementary School Annexed Kindergarten)
	Case II Songhee Ma & Choonja Lee (Korea Baptist Theological Univ.)					Hirohisa Ogawa (President of Japanese Child Care Association, Japan)	8:30 ~ 9:00	Means of Transportation Ku-jong Yoo (Kangnung National Univ.)/ No-ui Kwak (Seoul National Univ. of Education)/ Youngsim Lim (Kyungbuk National Univ.)/ Ok-ryun Choi (Yebun Kindergarten)/ Sang-nyu Jung (Amarance Kindergarten)
9:40 ~ 10:20	Case III Minkyung Kim & Yuok Won (Siyon Kindergarten)	TUSI King Yuk Antia (The Hong Kong Institute of Education, Hong Kong)	Hae-Ryung Yeu (Yeungnam Univ.)	Hui-Ting Chung (Taipei Municipal Univ. of Education, Taiwan)	Maria Da Costa (Institute of Education, London, UK) & Wong Tong Tong (Institute of Education London, UK)	Eunjoo Baik (Mokwon Univ.) & Hong Ju Jun (PaiChai Univ.) (9:00 ~ 10:30)	9:00 ~ 9:30	Korea - My Country Won-Ja Moon (Busan Metropolitan City Office of Education)/ Mi-Ae Ko (Kyungnam College of Information & Technology)/ Kyeong-Min Lee (Dong-Eui Univ.)/ Sun-Ok Kim (Dongsin Elementary School Annexed Kindergarten)/ Ji-Hyoung Jeon (Changwon National Univ.)

■ 10월19일 일요일 (08:00~17:00)

일정	개인발표						일정	세미나 : 유치원지도활동 자료집 개발
	사례발표	F	G	H	I	심포지엄 B		
	유치원 사례발표	좌장 : 이경민 (동의대)	좌장 : 이진희 (계명대)	좌장 : 정지현 (경성대)	좌장 : 장혜순 (강남대)	좌장 : 이성희 (배재대)		좌장: 이수경 (동국대)
								생활도구
9:00 ~ 9:40	사례 I : 지옥정 (충주대)	Yulling Su (National Ciyi Univ., Taiwan)	Ya-hui Chung (Taipei Municipal Univ. of Education, Taiwan)	조안나 (서울신학대)	WONG Yau Ho Paul (The Hong Kong Institute of Education, Hong Kong)	세계각국의 유아교육 동향과 과제 : 일본과 한국	8:00 ~ 8:30	김경철(한국교원대)/ 백은주(목원대)/ 최연철(건국대)/ 강병효(한국교원대 병설유치원)/ 남옥자(삼양초 병설유치원)
	사례 II : 마송희 & 이춘자 (침례신학대)					Hirohisa Ogawa (일본보육학회 회장)	8:30 ~ 9:00	교통기관
9:40 ~ 10:20	사례 III : 김민경 & 원유옥 (시연유치원)	TUSI King Yuk Antia (The Hong Kong Institute of Education, Hong Kong)	유혜령 (영남대)	Hui-Ting Chung (Taipei Municipal Univ. of Education, Taiwan)	Maria Da Costa (Institute of Education, London, UK)	백은주 (목원대) 전홍주 (배재대) (9:00 ~ 10:30)	9:00 ~ 9:30	우리나라
					Wong Tong Tong (Institute of Education London, UK)			문원자(부산시교육청)/ 고미애(경남정보대학)/ 이경민(동의대)/ 김선옥 (동신초등병설유치원), 전지형(창원대)

Time	Concurrent Sessions						Time	Seminar on the Development of Teacher's Resource Book for Kindergarten
	Show Case	Division F	Division G	Division H	Division I	Symposium B		
10:20 ~ 11:00	Case IV JungSook Jung (Donggeun Kindergarten)	LAU Wing Chi Margaret (The Hong Kong Institute of Education, Hong Kong)	Ho-In Kim (Bupyeong Childcare Information Center)	Kayoun Chung (Univ. of Illinois, USA)	Ching-Guei Yang (National Taipei Univ. of Education, Taiwan)	Sun-Hee Park (Korea National Open Univ.) (10:30 ~11:10)	9:30 ~ 10:00	The World Around Us Young-ok Kim (Chonnam National Univ./ Sung Ae Chi (Chonnam National Univ./ Haekyung Hong (Chonnam National Univ./ Hi Jung Kim (BK21 Researcher, Chonnam National Univ./ Mi-ja Park (Chillyang Elementary School Annexed Kindergarten)
							10:00 ~ 10:30	Chair: Young Jong Kim (Cheju Tourism College)
								Environment and Life Hyang-Lim Kwak (Howon Univ./ Jeong-Sun Park (Myongji College)/ Hye-Seon Kim (Myongji College)/ Mi-Hye Yoon (Yegreen Kindergarten)/ Hye-Jin Shim (Howon Kindergarten)
11:00 ~ 11:40	Case V Myeongssoon Seo (Jeonpo Kindergarten)	Sun Hee Kim (PaiChai Univ.), Sook Ryoung Kim (PaiChai Univ.), & Hong Ju Jun (PaiChai Univ.)	Shuhei Ogawa (Chuo Univ., Japan)	Kyoung Jin Kim (Univ. of Illinois, USA) & Jungmi Kim (Sahmyook Univ.)	Hae Soon Chang (Kangnam Univ.), Mi Sun Song (Kimpoo College), & Yune Joeng Choi (Kangnam Univ.)		10:30 ~ 11:00	Spring, Summer, Fall, & Winter Jeongwuk Lee (Duksung Women's Univ./ Shunah Chung (Sookmyung Women's Univ./ Mira Park (Parangsae Kindergarten)/ Huichung Yu (Gwangju Univ./ Hyejung Keum (Doshin Elementary School Annexed Kindergarten)
							11:00 ~ 11:30	The Full-Day Kindergarten Program Yonghee Hong (Ewha Womans Univ./ Hyangja Kim(Myongji College)/ Isun Choi(Gyeongin National Univ. of Education)/ Haeson Jung (Seoul Sin-cheon Elementary School Annexed Kindergarten)/ Jiyoung Oh (Ewha Womans Univ. Kindergarten)
11:40 ~12:00	Discussion							Sung-Ae Chi (Chonnam Univ.)
12:00 ~14:00	Visit Affiliated Kindergarten at Korea National Univ. of Education							
14:00 ~17:00	Chungbuk Culture Tour							

일정	개인발표						일정	세미나 : 유치원지도활동 자료집 개발
	사례발표	F	G	H	I	심포지엄 B		
10:20 ~ 11:00	사례Ⅳ: 정정숙 (동은유치원)	LAU Wing Chi Margaret (The Hong Kong Institute of Education, Hong Kong)	김호인 (부평구 보육정보 센터)	Kayoun Chung (Univ. of Illinois, USA)	Ching-Guei Yang (National Taipei Univ. of Education, Taiwan)	박선희 (한국방송통신대) (10:30 ~11:10)	9:30 ~ 10:00	세계 여러 나라 김영옥(전남대)/ 지성애(전남대)/ 홍혜경(전남대)/ 김희경(전남대BK21 신진연구)/ 박미자(칠량초등병설유치원)
10:00 ~ 10:30							환경과 생활 곽향림(호원대)/ 박정선(명지대학)/ 김혜선(명지대학) 윤미혜(예그린유치원)/ 심혜진(호원대 부속유치원)	
11:00 ~ 11:40	사례Ⅴ: 서명순 (전포유치원)	김선희 (배재대 보육교사 교육원), 김숙령 (배재대), & 전홍주 (배재대)	Shuhei Ogawa (Chuo Univ., Japan)	Kyoung Jin Kim (Univ. of Illinois, USA) & 김정미 (삼육대)	장혜순 (강남대) 송미선 (김포대학) 최윤정 (강남대)		10:30 ~ 11:00	봄, 여름, 가을, 겨울 이정옥(덕성여대)/ 정선아(숙명여대)/ 박미라(파랑새유치원)/ 유희정(광주대)/ 금혜정(도신초등병설유치원)
11:00 ~ 11:30							종일제 홍용희(이화여대)/ 김향자(명지대학)/ 최일선(경인교대)/ 정혜순(서울신천초등병설유치원)/ 오지영(이화여대 부속유치원)/	
11:40 ~12:00	종합토론							지성애(전남대)
12:00 ~14:00	한국교원대학교 부설 유치원 참관							
14:00 ~17:00	충북 문화탐방							

POSTERS

Ji Hee Kang · Hye Jin Kim (Seoul Women's Univ.) / Hye-Jin Kwon (World Cyber College) / Kyung-Chul Kim · An-na Kim (Korean National Univ. of Education) / Kyung Chul Kim · Hey Seung Jung (Korea National Univ. of Education) / Nam Hee Kim · Mi Seon Jeong (Kangwon Univ.) / Myung-Hee Kim (Ye Song Kindergarten) · Mi-Ra Han (Kyungnam Univ.) / Sun-Young Kim · Eun Jung Kang (Myongji Univ.) / Se Ru Kim · In Seon Noh (Chonnam National Univ.) / Young-Sil Kim (Wonkwang Univ.) / Jung Min Kim · Kyung Soek Kim (Chonnam National Univ.) / Hyeon Kim (Suncheon First College) / Ok-Jah Nam · Boo-Kyung Cho (Korea National Univ. of Education) / Songhee Ma (Korea Baptist Theological Univ.) / Kyung-Hee Park · Jin Hee Lee (Keimyung Univ.) / Eun Young Park (Kwangshin Univ.) · Ju Sun Jung (Gwangju Univ.) / Jeong-Me Park (Gyeongsangbuk-do Nursery School) · Youneak Yul (Keimyung Univ.) / Jeong-Hyun Park (Kukje Univ. Kindergarten) · Mi-Ra Han (Kyungnam Univ.) / Chansoo Park (Woosong Information College) · Hyunji Kim (Woosong Information College) · Wonkyung Sung (Woosong Univ.) / Soomin Sohn (Kangnam Univ.) / Kyu-Woon Song (Seoul Theological Univ.) / Young Mi Song (Saessack Nursery School) · Jin-kyeong Ahn (Kunsan National Univ.) · Yang-keum Lim (Suncheon First College) / Young-Hee Seo (Catholic Univ. of Daegu) / Soe-yeong Yang (Catholic Univ. of Daegu) / Jeong-Ju Oh (Tong Young Chong-Ang Kindergarten) · Mi-Ra Han (Kyungnam Univ.) / Soek Hee Wi (Goeduk Child care Center) · Shunah Chung (Sookmyung Women's Univ.) / Kyeong-hwa Lee (Pukyong National University) / Kyu-Nam Lee ·

Sung-Ae Chi (Chonnam National Univ.) / Minjung Lee (Dongueui Univ.) / Sung Hee Lee (PaiChai Univ.) · Eunjo Baik (Mookwon Univ.) · Hye Young Choi (Science Daycare Center) / Suk-hee Lee · Myn-gyun Kwon (Keimyung Univ.) / Eun-Kyo Yi · Ye-Hwa Jun (Inje Univ.) / Hae Soon Chang (Kangnam Univ.) · Sung Eun Kim (Sookmyung Women's Univ.) · Eun Mee Moon (Ewha Womans Univ.) / Eun-jeong Jeong (Catholic Univ. of Daegu) / Mi-Young Cho · Bae, Ji-Hi (Sungshin Women's Univ.) / Mi-jeong Cho (Wooribyl Kindergarten) · Jin-kyeong Ahn (Kunsan National Univ.) · Yang-keum Lim (Suncheon First College) / Boo Wall Cho (Shingu College) / Myung-Hee Choi · Hwa-Do Lee (Catholic Univ. of Daegu) / Yoon Sun Choi · Hee Ryung Sohn (Seoul Women's Univ.) / Young-Ran Chae (Honnam Univ.) / Hyejin Tak · Shunah Chung (Sookmyung Women's Univ.) / Mi-Kyung Han (Haeun Child-Care Center) · Ji-Sook Yeom (Konkuk Univ.) / Mi-Ra Han (Kyungnam Univ.) · Dong-Ok Kim (Jinju Yibansung Elementary Attached Kindergarten) / Soe-Jeong Han · Eun-Suk Na (Seoul Theological Univ.) / Ji Hae Han (Kyungnam Univ.) / Young Suk Ham (Catholic Univ. of Daegu) / Soon Ohk Hong · Mi Jeung Park (Kyungsung Univ.) / Seong-Ha Hwang · Mi-Kyeong Nam (Daegu Haany Univ.) / Hye-Kyeong Hwang (Hallym College) · Eun-Suk Na (Seoul Theological Univ.) / Su-Jin Choo · Hee-Yeon Kim (Sejong Univ.) / Hye-Jin Choi (Kangnung National Univ.) · Haeun Lee (Pusan National Univ. of Education) / Jui-Chi Chin (Taipei Municipal Univ. of Education, Taiwan) · Jui-Chin Huang (National Taipei Univ. of Education, Taiwan)

5th KSECE INTERNATIONAL BIANNUAL CONFERENCE

**Chairman of Arrangement,
Vice President of KSECE**
Yeon-Seung Lee (Kyungsung University)

Vice-Chairman of Arrangement
Minjung Lee (Dongueui University)
Shunah Chung (Sookmyung Women's University)

Arrangement Committee
Young Mi Go (Soonchunhyang Univ.) / Hee Jin Kim (Ewha Womans Univ.) / Kwi-Ok Nah (Soonchunhyang Univ.) / Mugyeong Moon (Korea National Institute of Child Care and Education) / Hyuk-Joon Moon (The Catholic Univ. of Korea) / Kyoung-Ja Park (Yeonsei Univ.) / Eun Joo Baik (Mokwon Univ.)
So-Young Sung (Keimyung Univ.) / Sung Hee Lee (PaiChai Univ.) / Jeongwuk Lee (Duksung Women's Univ.) / Jin Hee Lee (Keimyung Univ.) / Boo-Yeon Lim (Pusan National Univ.) / Sung Ryoul Lim (Duksung Women's Univ.) / Hae Soon Chang (Kangnam Univ.) / Jihyun Chung (Kyungsung Univ.) / Soo-Jeong Han (Seoul Theological Univ.)

Registration

1. Deadline: 5:00 p.m. Friday 10 October, 2008 (lunch, conference publication, and souvenir are included)
2. Registration Fee:

Fee	Contents		
	Type of Registration	For International Participants	For Participants in Korea
Registration	Before 10 October, 2008	□ 100,000won (approx. 100 USD) (not including intermediate bank charge)	□ 70,000won (approx. 70 USD) (not including intermediate bank charge)
	After 10 October, 2008	□ 110,000won (approx. 110 USD)	□ 80,000won (approx. 80 USD)

3. A method of payment
For Koreans
All payments should be made at the following bank account
 - Bank Account : Woochaegook 301309-01-003262 (KSECE Boo-Kyung Cho) Nonghyup 306-02-123298 (KSECE Boo-Kyung Cho)
 - Write down sender's name when you pay your registration fee.
 - Write down all senders' or institutions' names in case of institutional registration and please email your registration at ksece@hanmail.net
 For international wire transfer
All payments should be made in Korean currency (won)
 - Wire transfers information
Name of bank: NATIONAL AGRICULTURAL SWITFT
Recipient : Boo-Kyung Cho
Address of Bank : KOAMI BUILDING 1st floor, 13-31 YOIDO-DONG, YEONGDEUNGPO-GU, SEOUL, KOREA

포스터발표

강지희·김혜진(서울여대) / 권혜진(세계사이버대학) / 김경철·김안나(한국교원대) / 김경철·정해승(한국교원대) / 김남희·정미선(강원대) / 김명희(여송어린이집)·한미라(경남대) / 김선영·강은정(명지대) / 김세루·노인순(전남대) / 김영실(원광대) / 김정민·김경숙(전남대) / 김현(순천제1대학) / 남옥자·조부경(한국교원대) / 마송희(침례신학대) / 박경희·이진희(계명대) / 박은영(광신대)·정주선(광주대) / 박정미(경상북도어린이집)·유연옥(계명대) / 박정현(국제대학부속유치원)·한미라(경남대) / 박찬수(우송정보대학)·김현지(우송정보대학)·성원경(우송대) / 손수민(강남대) / 송규운(서울신학대) / 송영미(새싹유치원)·안진경(군산대)·임양금(순천제1대학) / 서영희(대구가톨릭대) / 양수영(대구가톨릭대) / 오정주(통영중앙유치원)·한미라(경남대) / 위숙희(고덕어린이집)·정선아(숙명여대) / 이경화(부경대) / 이규남·지성애(전남대) / 이민정(동의대) / 이성희(배재대)·

백은주(목원대)·최효영(과학어린이센터) / 이숙희·권민균(계명대) / 이언교·전예화(인제대) / 장혜순(강남대)·김성은(숙명여대)·문은미(이화여대) / 정은정(대구가톨릭대) / 조미영·배지희(성신여대) / 조미정(우리별유치원)·안진경(군산대)·임양금(순천제1대학) / 조부월(신구대학) / 최명희·이화도(대구가톨릭대) / 최윤선·손희령(서울여대) / 채영란(호남대) / 탁혜진·정선아(숙명여대) / 한미경(하은어린이집)·염지숙(건국대) / 한미라(경남대)·김동옥(진주이반성초등병설유치원) / 한수정·나은숙(서울신학대학) / 한지혜(경남대) / 함용숙(대구가톨릭대) / 홍순옥·박미정(경성대) / 황성하·남미경(대구가톨릭대) / 황혜경(하림성심대학)·나은숙(서울신학대) / 추수진·김희연(세종대) / 최혜진(강릉대)·이혜은(부산교대) / Jui-Chi Chin(Taipei Municipal Univ. of Education) & Jui-Chin Huang(National Taipei Univ. of Education)

2008년 한국유아교육학회 제5차 국제학술대회

국제학술대회 위원장, 한국유아교육학회 부회장
이연승(경성대)

국제학술대회 부위원장

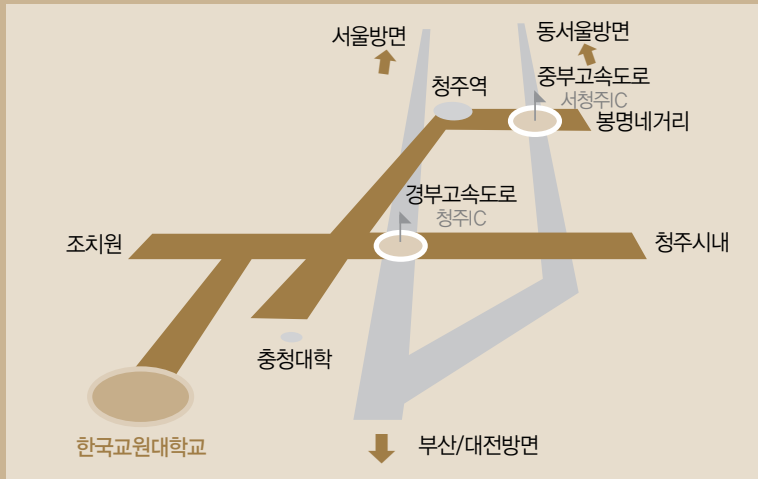
이민정(동의대)
정선아(숙명여대)

국제학술대회 준비위원

고영미(순천향대)
김희진(이화여대)
나귀옥(순천향대)
문무경(육아정책개발센터)
문혁준(가톨릭대)
박경자(연세대)
백은주(목원대)
성소영(계명대)
이성희(배재대)
이정옥(덕성여대)
이진희(계명대)
임부연(부산대)
임승렬(덕성여대)
장혜순(강남대)
정지현(경성대)
한수정(서울신학대)

등록

- 사전등록 마감일 : 10월 10일(금) 오후 5시
(자료집, 점심, 기념품 포함)
- 참가비 : 사전등록 7만원 / 당일등록 8만원
 - 자료집, 식사, 장소 등의 준비가 원활할 수 있도록 사전등록을 필히 해주시기 바랍니다.
 - 입금자의 성함 옆에 소속을 기록해주시기 바랍니다.
 - 사전등록 시 2인 이상 혹은 단체 입금하시는 분은 입금자 명단을 ksece@hanmail.net로 보내주시기 바랍니다.
- * 입금계좌 : 우체국 301309-01-003262
(한국유아교육학회 조부경)
농협 306-02-123298
(한국유아교육학회 조부경)
- 문의
전화 : 043-231-2199 팩스 : 043-231-2198
이메일 : Ksece@hanmail.net
홈페이지 : www.ksece.or.kr
- * 학술대회는 동시통역으로 진행됩니다.



Transportation

How to get to Korea National University of Education

- From Cheongju Intercity Bus Terminal → To Korea National University of Education (about 20minutes)

- 1) KSECE's Shuttle Bus : 7:30 a.m. - 9:00 a.m.
(40 minutes intervals)
 - Stand: South entrance at Cheongju Intercity Bus Terminal parking place
- 2) community Bus
 - Take Route 500 and take off at Miho junction → take a taxi (basic rate) and take off at Korea National University of Education
 - Take a bus of Route 513, 513-1, 513-2, 515 and take off at Korea National University of Education
- From Jochiwon railway station → To Korea National University of Education (about 20minutes)
 - 1) KSECE's Shuttle Bus : 7:30 a.m. - 9:00 a.m.
(at 40 minutes intervals)
 - Departure Place: at Jochiwon railway station
 - 2) Community Bus
 - Take any community bus to Cheongju and take off Miho junction → take a taxi (basic rate) and take off at Korea National University of Education
 - Take a bus of Route 536 and take off at Korea National University of Education
- For automobile

<highway >

- Gyeongbu[Seoul-Busan] Expressway : 2km to Jochiwon through Cheongju I · C
- Choongboo Expressway: 5.5.km to Jochiwon through West Cheongju

<local road>

- Drive about 2km to Cheongju From Jochiwon> Turn right at 1.5km Miho intersection
- Drive about 12km to Jochiwon at Cheongju> Turn left at 1.5km of Miho intersection

교통편

- 청주고속(시외버스터미널) → 한국교원대(20분 소요)
 - 1) 학회 셔틀버스이용시
7시 30분-9시까지 40분 간격 운행
(일요일 : 12시~1시까지 40분간격)
:출발장소 청주시외버스터미널 주차장 남쪽 출입구
 - 2) 버스 이용시
500번 버스를 타고 미호 하차 → 택시(기본요금)로 교원대 하차
513, 513-1, 513-2, 515번 버스를 타고 교원대 하차
- 조치원역 → 한국교원대(20분 소요)
 - 1) 학회 셔틀버스이용시
7시 30분 - 9시까지 40분 간격 운행
(일요일 : 12시~1시까지 40분간격)
:출발장소 조치원 역 앞
 - 2) 버스이용시
청주행 모든 버스를 타고 미호 하차 → 택시(기본요금)로 교원대 하차
536번 버스를 타고 교원대 하차
- 승용차 → 한국교원대
 - 1) 고속도로 이용시
경부고속도로 이용:청주 I · C를 통과하여 조치원방면으로 약 2km
 - 2) 국도 이용시
조치원에서 청주방면으로 10km 직진 후
미호삼거리에서 우회전 1.5km 지점
청주에서 조치원방면으로 12km 직진 후
미호삼거리에서 좌회전 1.5km 지점

한국 유아 교육 학 회

The Korean Society for Early Childhood Education

충북 청원군 강내면 다락리 산 7번지 한국교원대학교 인문관 406호 한국유아교육학회 사무실
Tel. (043)231-2199 Fax. (043)231-2198 Homepage : <http://ksece.or.kr> Email : ksece@hanmail.net